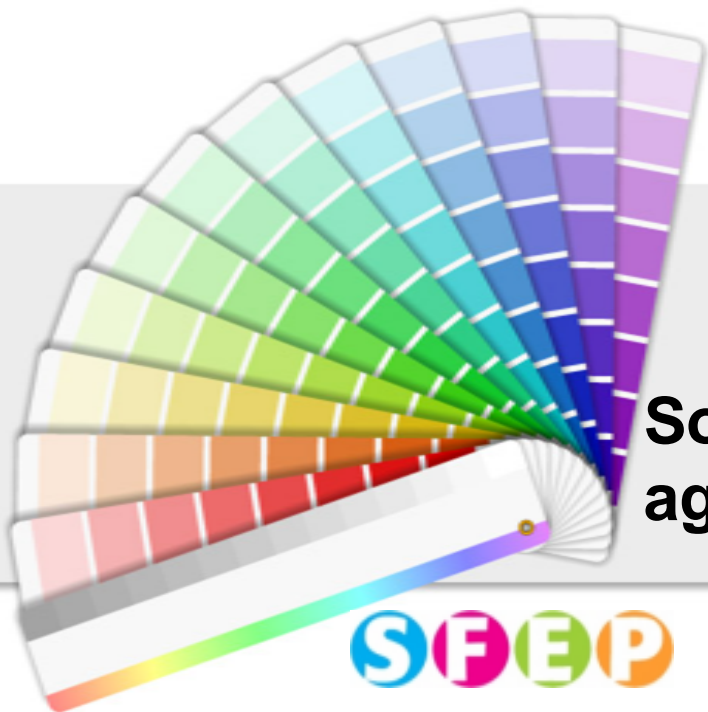




CITTA' DI TORINO



SforAGE



Progetto SforAGE

Social Innovation on active and healthy ageing for sustainable economic growth

- University of Pau (UPPA)
- CARINNA: Champagne-Ardenne Research And Innovation Agency



- INVESTORNET



- University of Sheffield



- City of Krakow



- Basque Culinary Center
- Barcelona University: GISME
- INGEMA Matia Institute
- University of Lleida



- DFKI

- University of Latvia: ASPRI



- Santa Casa da Misericórdia
- Instituto Universitário De Lisboa

- Seniors Initiative Centre



- European Federation of Older persons



- Universidade De Brasilia. Departamento De Saúde Coletiva

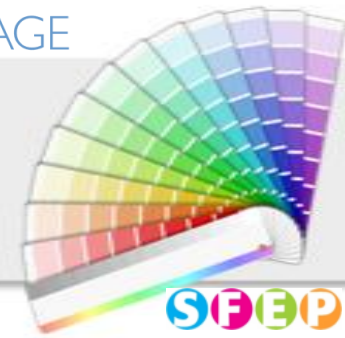


- City of Turin

- Health Care Academician Society



Mapa del consorzio SiforAGE



Obiettivi

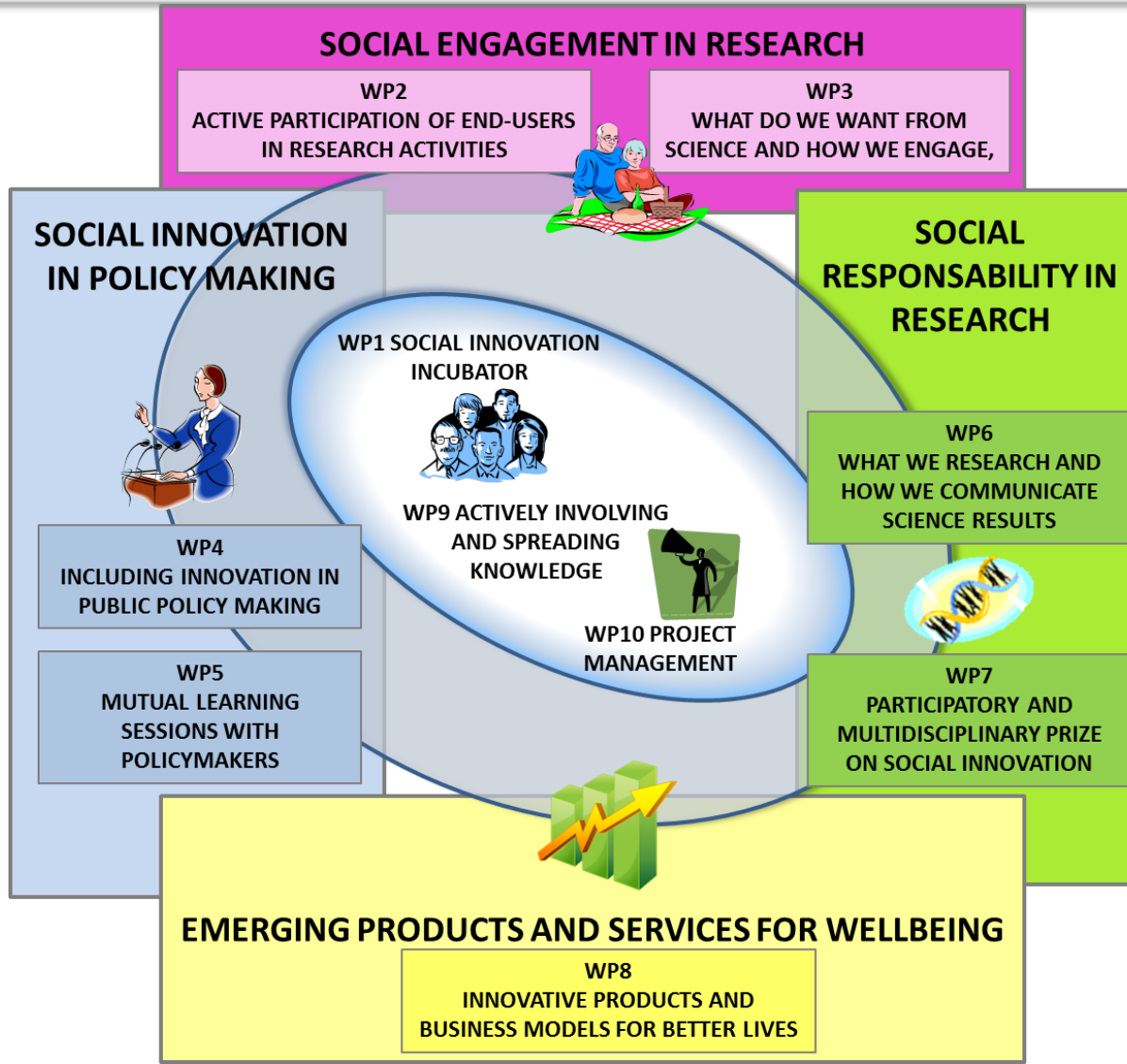
IDENTIFICARE e PROMUOVERE metodi e mezzi alternativi, nuovi ed efficaci in grado di incoraggiare e supportare le persone anziane nel mantenersi in buona salute e attivi nella società, per tutto il tempo che possono e desiderano.

RIFLETTERE in merito alla comunicazione scientifica all'interno della società e tra i ricercatori. I partner del progetto identificheranno i maggiori ostacoli/barriere all'invecchiamento attivo e sano.

Raccomandazioni ai policy maker basate sull'EVIDENZA.



Una società per tutte le età





Politiche basate sull'evidenza

Cosa sono?

EVIDENCE-BASED POLICY MAKING si riferisce all'uso dell'evidenza scientifica rigorosa ed affidabile per informare i policy maker e coloro che implementano le politiche in merito a come le politiche funzionino (efficacia), siano sicure (senza effetti avversi o dannosi), siano efficienti (allocazione appropriata delle risorse) e siano replicabili quando contestualizzate.

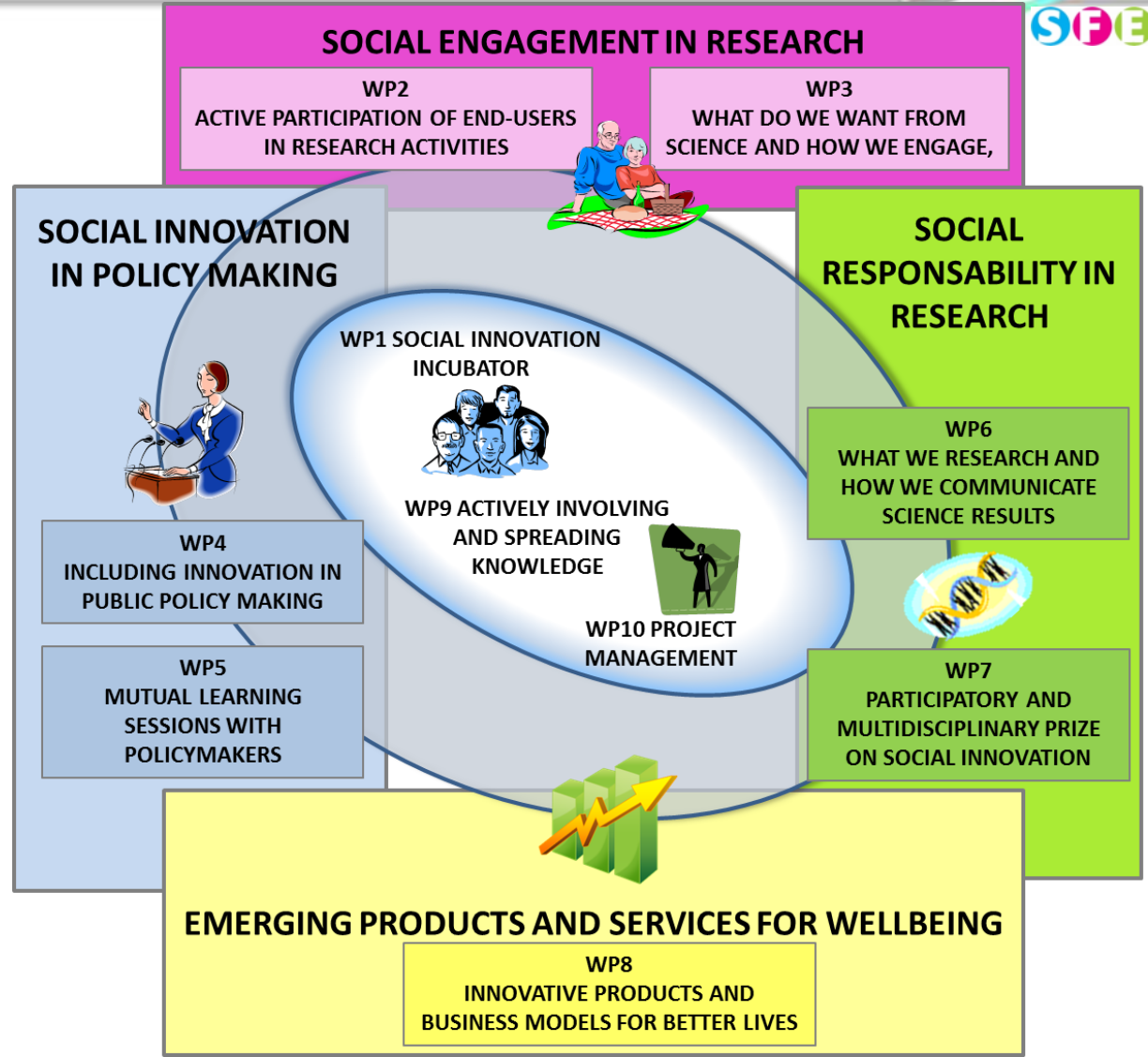
EVIDENCE-BASED POLICY MAKING supporta le decisioni non solo in merito a cosa sviluppare, ma anche in merito a cosa interrompere.

EVIDENCE-BASED POLICY MAKING è un processo complesso come ogni altro processo politico, perciò necessita di basi teoriche e un chiaro obiettivo politico. Ne consegue l'utilizzo di un metodo.



WP5 Mutual Learning Sessions

Sessioni di apprendimento reciproco tra policy maker



SOCIAL ENGAGEMENT IN RESEARCH

WP2
ACTIVE PARTICIPATION OF END-USERS
IN RESEARCH ACTIVITIES

WP3
WHAT DO WE WANT FROM
SCIENCE AND HOW WE ENGAGE,



SOCIAL INNOVATION IN POLICY MAKING



WP4
INCLUDING INNOVATION IN
PUBLIC POLICY MAKING

WP5
MUTUAL LEARNING
SESSIONS WITH
POLICYMAKERS

WP1 SOCIAL INNOVATION
INCUBATOR



WP9 ACTIVELY INVOLVING
AND SPREADING
KNOWLEDGE



WP10 PROJECT
MANAGEMENT

SOCIAL RESPONSIBILITY IN RESEARCH

WP6
WHAT WE RESEARCH AND
HOW WE COMMUNICATE
SCIENCE RESULTS



WP7
PARTICIPATORY AND
MULTIDISCIPLINARY PRIZE
ON SOCIAL INNOVATION

EMERGING PRODUCTS AND SERVICES FOR WELLBEING

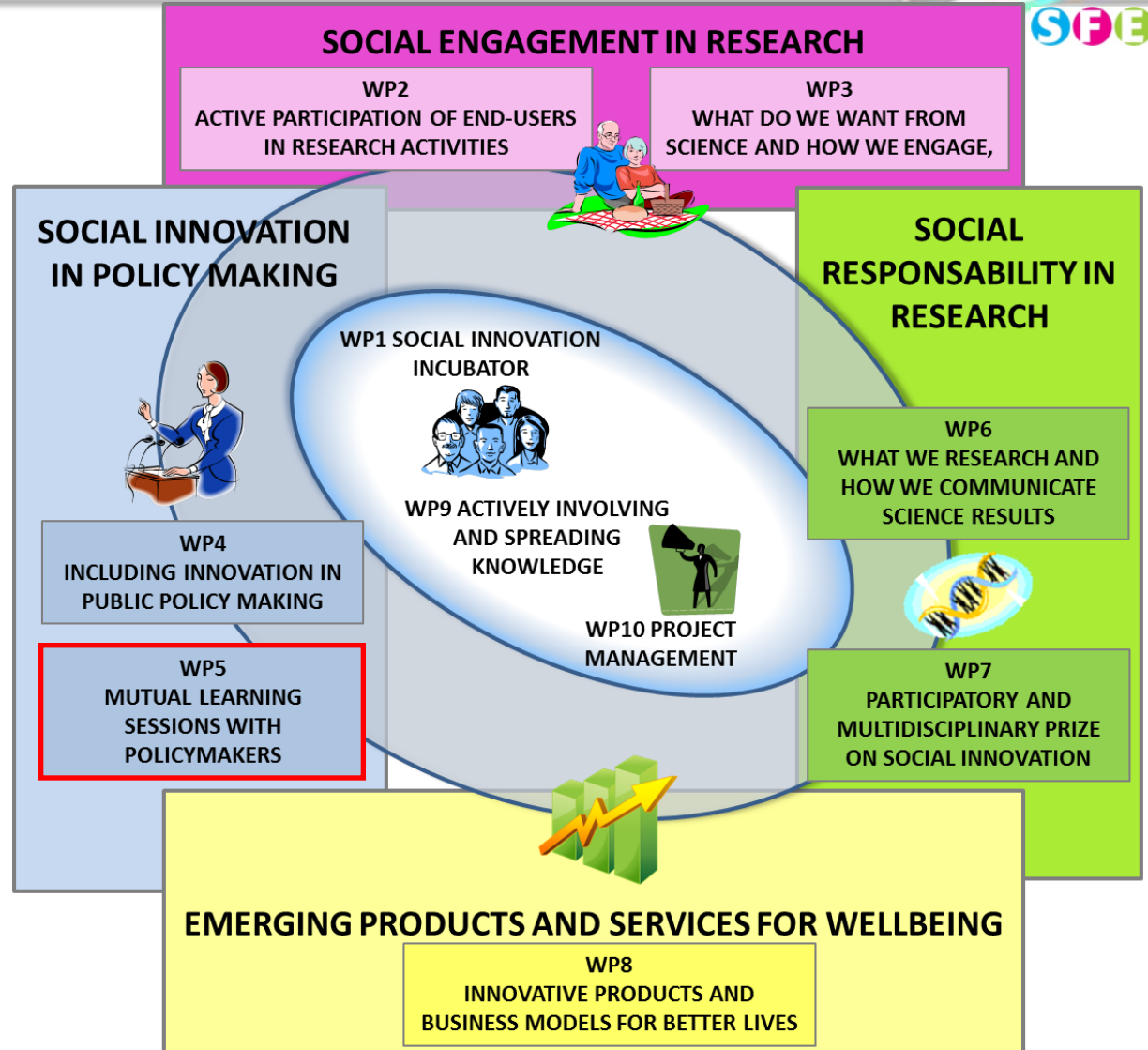
WP8
INNOVATIVE PRODUCTS AND
BUSINESS MODELS FOR BETTER LIVES

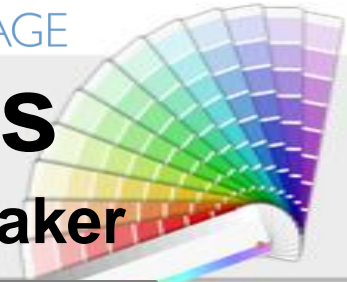




WP5 Mutual Learning Sessions

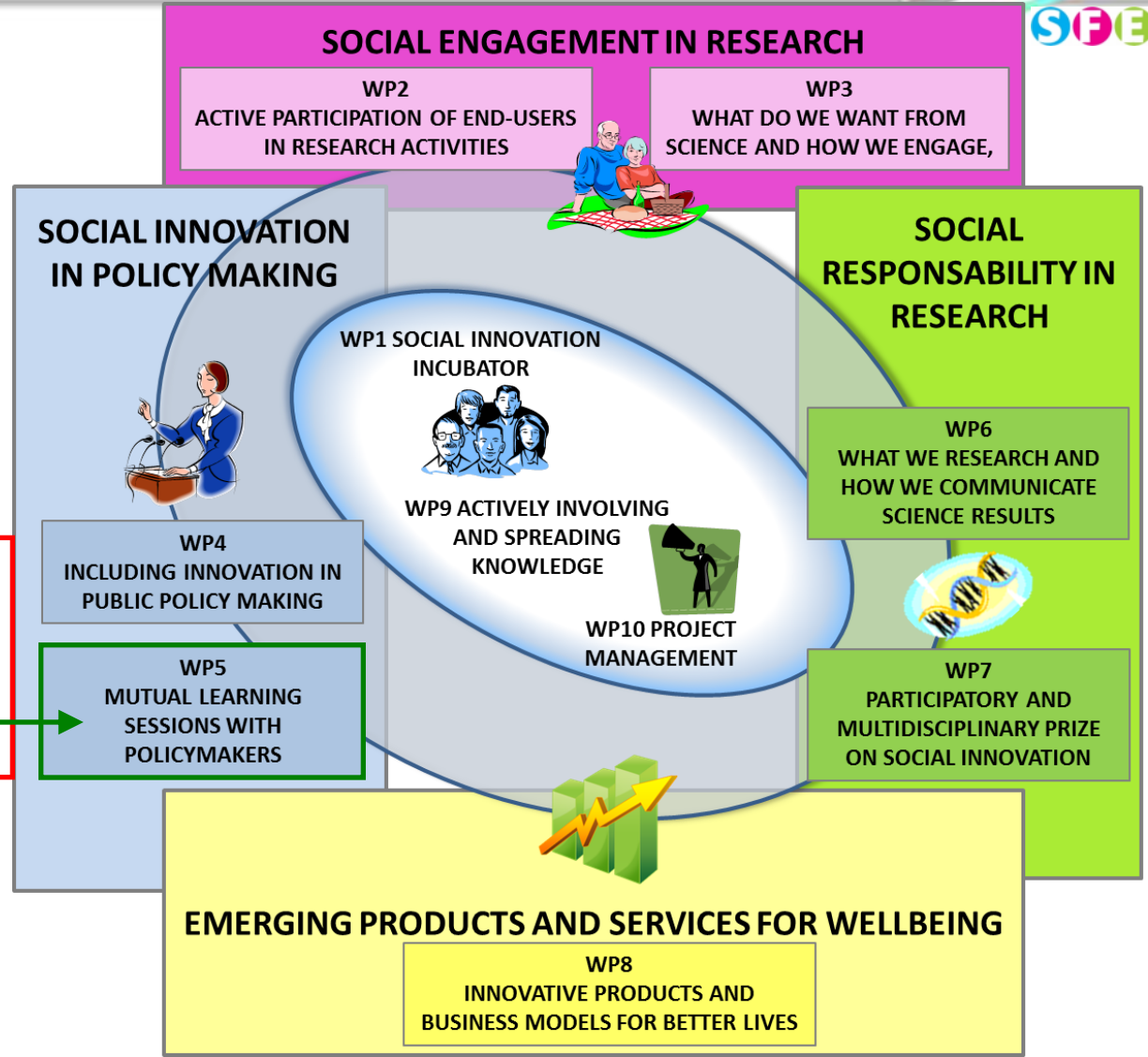
Sessioni di apprendimento reciproco tra policy maker



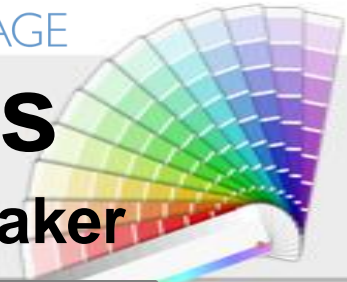


WP5 Mutual Learning Sessions

Sessioni di apprendimento reciproco tra policy maker



La Città di Torino è responsabile delle sessioni di apprendimento reciproco tra policy maker



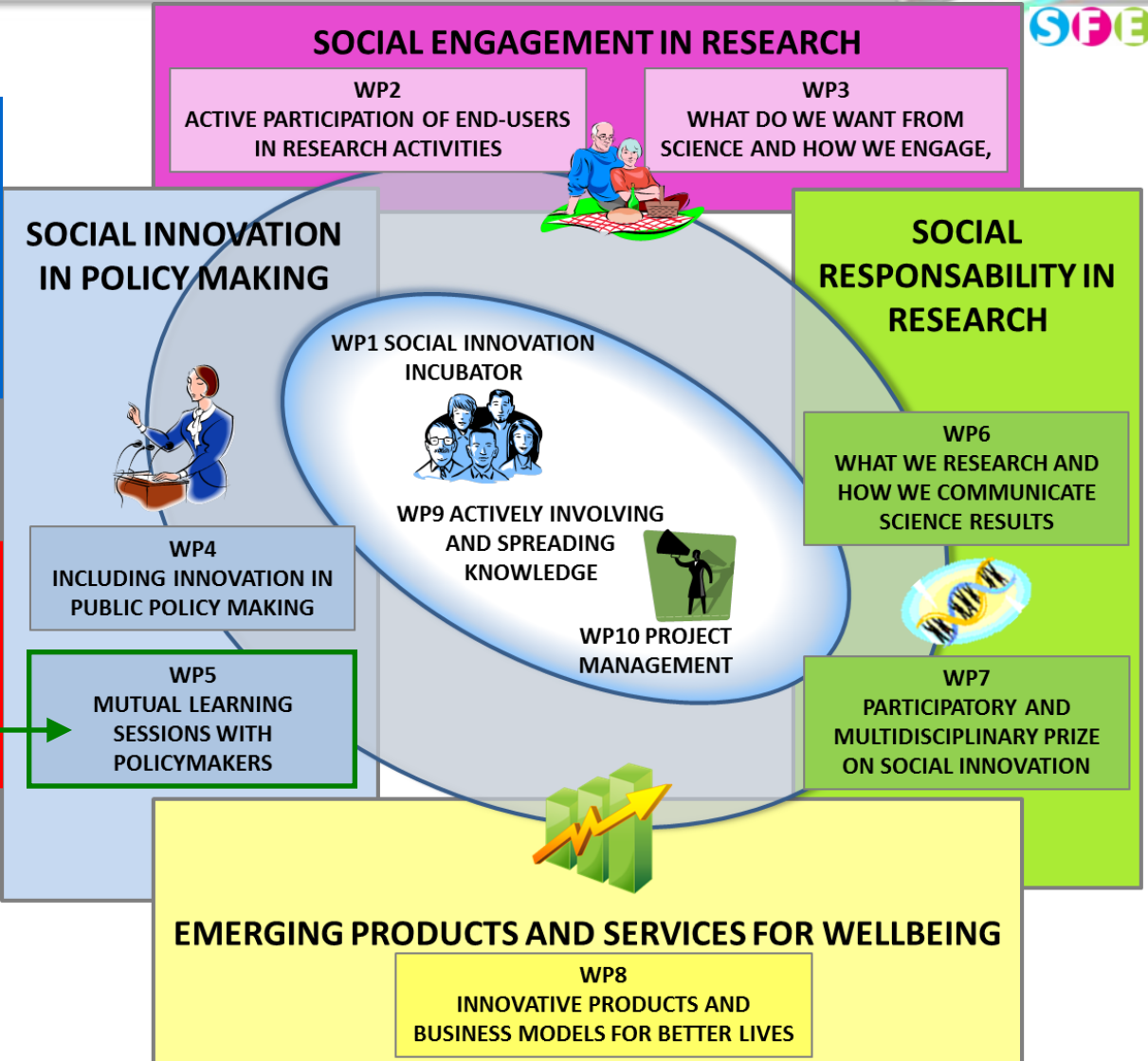
WP5 Mutual Learning Sessions

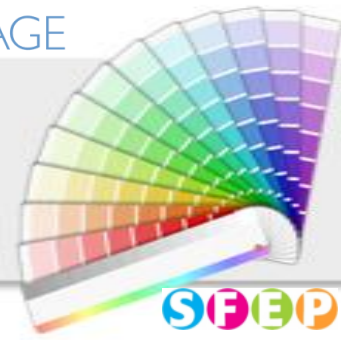
Sessioni di apprendimento reciproco tra policy maker



Policy maker = persona in grado di influire sulle scelte in merito alle politiche sull'invecchiamento attivo e sano

La **Città di Torino** è responsabile delle sessioni di apprendimento reciproco tra policy maker



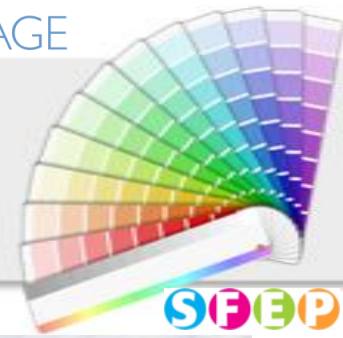


La proposta

- **Eventi locali di presentazione e discussione in presenza**



- **Una piattaforma informatica per diminuire le distanze tra i paesi e confrontare le prassi**



L'inizio

- **Torino, 23 Aprile 2015**
Evento pubblico iniziale
- **Lisbona, Giugno 2015**
- **Barcellona, Luglio 2015**
- **Poi Reims, Sheffield, Cracovia**

**6 Eventi per promuovere
l'apprendimento
reciproco**





23 Aprile Il primo evento a Torino





L'evento – un primo bilancio

Punti di Forza

- Forte coinvolgimento da parte della Città di Torino
- Elevata qualità dei relatori
- Organizzazione capillare e location prestigiosa



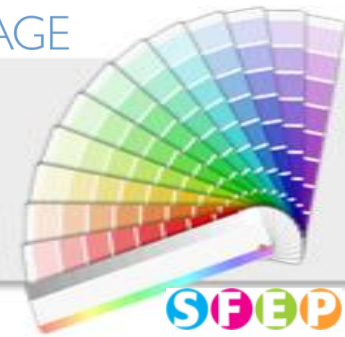
L'evento – un primo bilancio

Punti di Forza

- Forte coinvolgimento da parte della Città di Torino
- Elevata qualità dei relatori
- Organizzazione capillare e location prestigiosa

Punti di debolezza

- Bassa percentuale di partecipanti in riferimento sia al numero degli invitati sia a coloro che avevano dato conferma
- Scarso uso della piattaforma dopo l'evento



L'evento – un primo bilancio

Punti di Forza

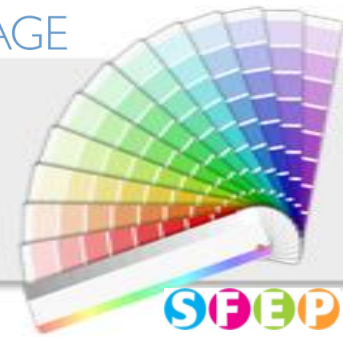
- Forte coinvolgimento da parte della Città di Torino
- Elevata qualità dei relatori
- Organizzazione capillare e location prestigiosa

Punti di debolezza

- Bassa percentuale di partecipanti in riferimento sia al numero degli invitati sia a coloro che avevano dato conferma
- Scarso uso della piattaforma dopo l'evento

Cause presunte

- Agenda dei policy makers molto densa e variabile
- Barriere linguistiche



L'evento – un primo bilancio

Punti di Forza

- Forte coinvolgimento da parte della Città di Torino
- Elevata qualità dei relatori
- Organizzazione capillare e location prestigiosa

Suggerimenti per il miglioramento

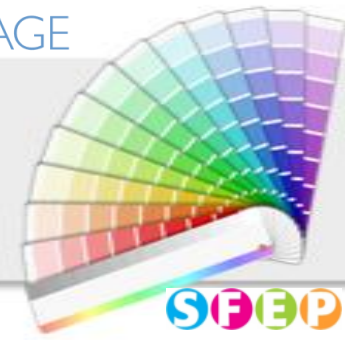
- Contatto diretto con I policy maker e ripetuto ricordo dell'appuntamento
- Costruzione di una pagina per gli scambi in lingua locale
- Eventi più mirati ad un argomento specifico e a un pubblico ristretto

Punti di debolezza

- Bassa percentuale di partecipanti in riferimento sia al numero degli invitati sia a coloro che avevano dato conferma
- Scarso uso della piattaforma dopo l'evento

Cause presunte

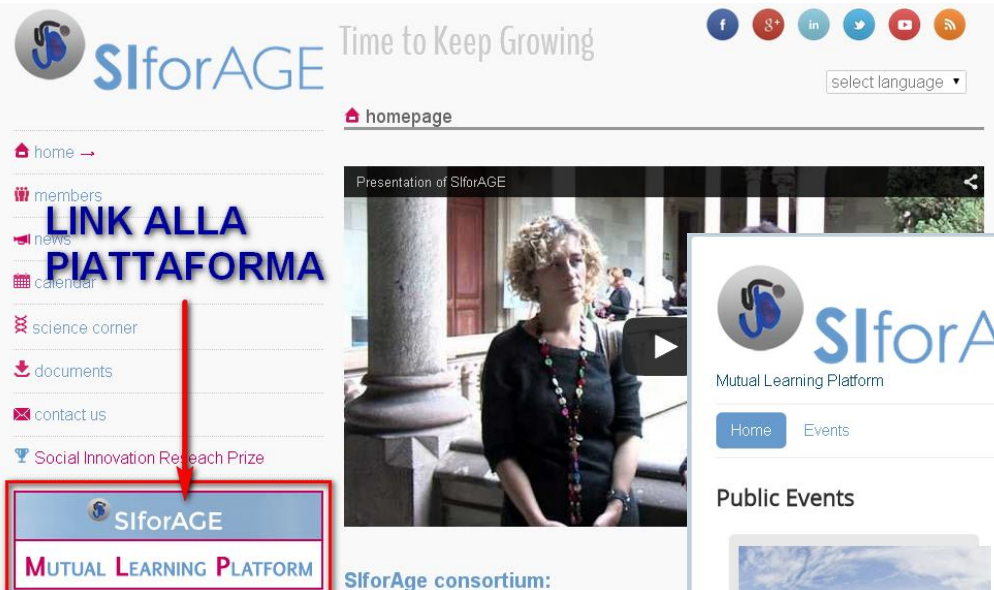
- Agenda dei policy makers molto densa e variabile
- Barriere linguistiche



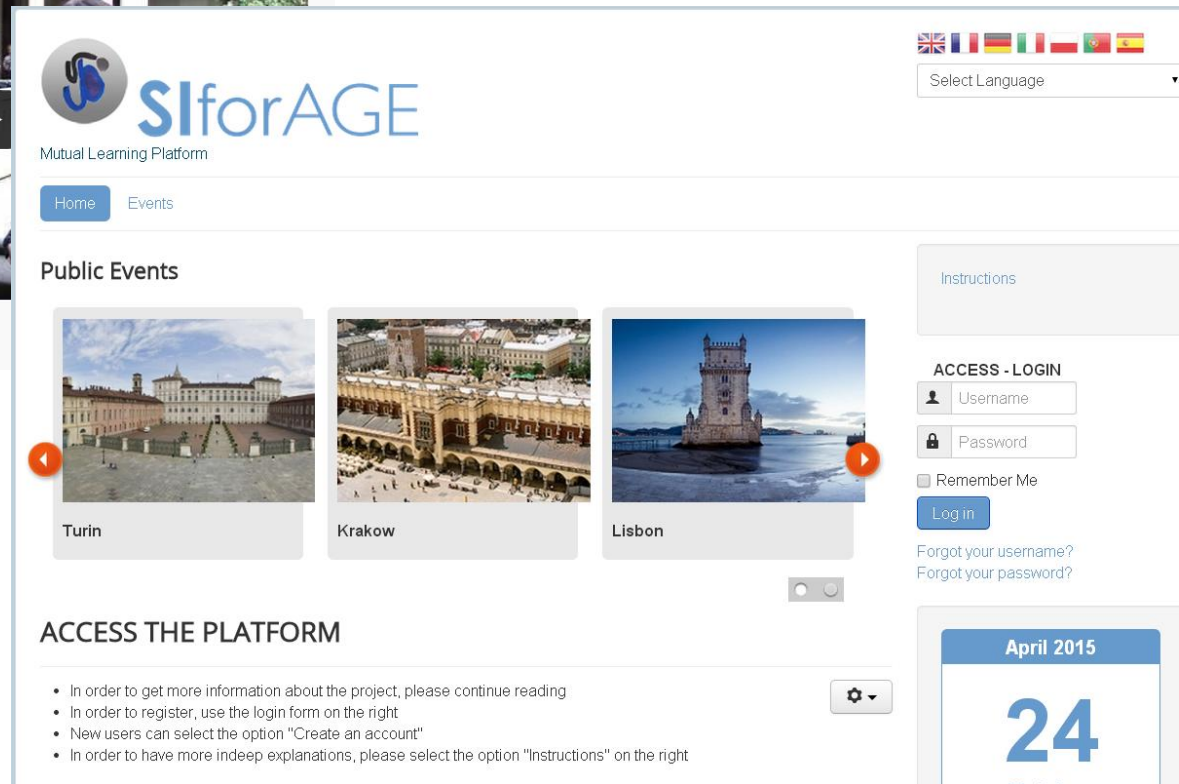
Una piattaforma comune

www.siforage.eu

**Prende avvio con
l'evento di Torino**



The screenshot shows the SiforAGE website homepage. The header includes the SiforAGE logo, the tagline "Time to Keep Growing", and social media icons for Facebook, Google+, LinkedIn, Twitter, YouTube, and RSS. A language selection dropdown is visible. The main navigation menu on the left includes: home, members, news, calendar, science corner, documents, contact us, and Social Innovation Research Prize. A red arrow points from the text "LINK ALLA PIATTAFORMA" to a button labeled "SiforAGE MUTUAL LEARNING PLATFORM". Below the navigation menu, there is a video player titled "Presentation of SiforAGE" showing a woman speaking. A blue arrow points from the bottom of the navigation menu area towards the right side of the image.



The screenshot shows the SiforAGE Mutual Learning Platform interface. The header includes the SiforAGE logo, the tagline "Mutual Learning Platform", and a language selection dropdown. The main navigation menu includes "Home" and "Events". The "Public Events" section features three event cards: Turin, Krakow, and Lisbon. The "ACCESS THE PLATFORM" section includes a list of instructions: "In order to get more information about the project, please continue reading", "In order to register, use the login form on the right", "New users can select the option 'Create an account'", and "In order to have more indeep explanations, please select the option 'Instructions' on the right". A settings gear icon is visible. On the right side, there is an "ACCESS - LOGIN" section with fields for "Username" and "Password", a "Remember Me" checkbox, and a "Log in" button. Below the login section, there are links for "Forgot your username?" and "Forgot your password?". At the bottom right, there is a calendar widget showing "April 2015" and the date "24".



Una piattaforma comune



SiforAGE

Mutual Learning Platform

Menù pubblico

Scelta della lingua
(google translate)



Select Language

Home Events

IMMETTERE LE CREDENZIALI RICEVUTE PER REGISTRARSI

Public Events



Turin



Krakow



Lisbon

Instructions

ACCESS - LOGIN

Remember Me

Log in

Forgot your username?

Forgot your password?

ACCESS THE PLATFORM

- In order to get more information about the project, please continue reading
- In order to register, use the login form on the right
- New users can select the option "Create an account"
- In order to have more indeep explanations, please select the option "Instructions" on the right



April 2015

24



Dopo la registrazione...



Mutual Learning Platform

SiforAGE

Menù completo

Temi trattati

Search ...



Seleziona La Lingua

Casa **Salute e Cura Models** Partecipazione Lavoro Alloggio Mobilità **Autovalutazione** Eventi

Salute e Cura Models

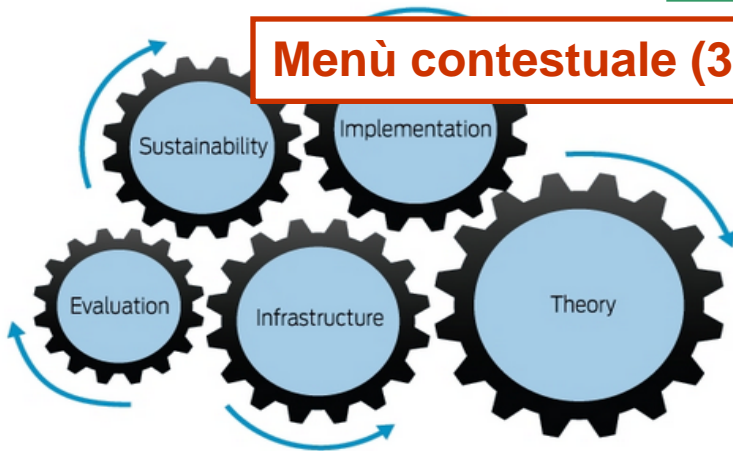
**Self Assessment Tool
(Autovalutazione)**

Menù contestuale (3 livelli per ogni tema)

**Salute e Cura
Modelli: livelli**

- 1 - Conoscenza di base
- 2 - SiforAGE Conoscenza
- 3 - conoscenza approfondita

Uscire



La scelta della lingua tramite google translate fornisce una traduzione approssimativa ma istantanea

Si è ora al primo passo della vostra esperienza di Reciproca Learning

Nella sezione "Home" si potrebbe trovare interviste e video animati riguardanti il progetto, attivo e in buona salute e Social Innovation.

SiforAGE Mutual Learning Contents

CARE MODELS

Economical,
social, cultural and
legal

HOUSING

Living, caring and
technology

MOBILITY

Transportations
ans opportunities

LABOUR

Asserts and
business

PARTICIPATION

Activities, roles
and opportunities

5
T
h
e
m
e
s



BASIC KNOWLEDGE
Introduction, contents and open questions in Europe

SiforAGE KNOWLEDGE
Studies, ouputs and next steps in SiforAGE Project

DEPTH KNOWLEGE
WHO, EU, Others project, studies and points of view

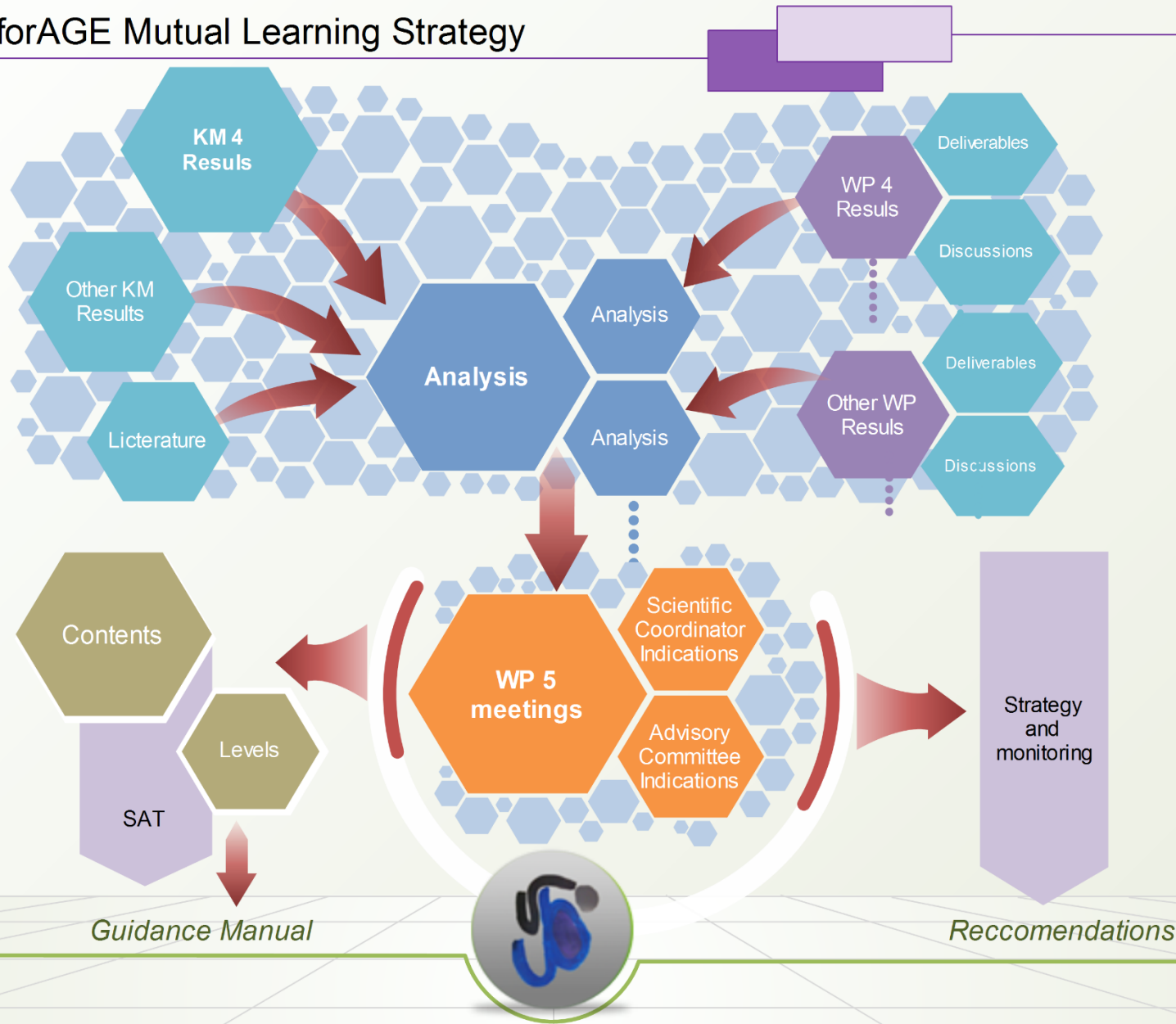
3
l
e
v
e
l
s



**SELF
ASSESSMENT
TOOL**



SiforAGE Mutual Learning Strategy





Contenuti



Menù principale

Casa Salute e Cura Models Partecipazione **Lavoro** Alloggio Mobilità Autovalutazione Eventi

Search ...



Menù contestuale

Animazioni, interviste e slide (cliccarci sopra per aprile) introduttive al tema e di stimolo per lo scambio di opinioni

Lavoro: livelli

- 1 - Conoscenza di base
- 2 - SiforAGE Conoscenza
- 3 - conoscenza approfondita

contributo di alcuni esperti in questo problema specifico.

Questi elementi non sono esaustive, ma solo un primo passo per introdurre l'argomento e per incoraggiarvi a esplorare le altre due livelli.

Uscire



Lavoro introduzione del fumetto (01:44 min)



Dr. Migliore intervista (5 min)



Diapositive Dr. MIGLIORE



Lo scambio














LASCIATE I VOSTRI COMMENTI

A FONDO PAGINA...



Utente

Venerdì 24 aprile 2015

B I U             

Invia Commento

COMMENTI

Ordina per Vecchi

Ordina per Ultime First



Nessun commento trovato

Spazio per **scrivere** i propri **commenti** sul tema,

leggere e condividere le opinioni altrui



Lo scambio

Share your experience Participati

Let us know your point of view.

Please write the abstract in English. The attachment can be in any language, but it has to be declared in the corresponding field

Required *

Argument of your experience

Argument

E-mail for contacts *

Language *

Attachment

 Nessun file selezionato

Abstract *

Invia

Submit

A FONDO PAGINA...

Box per descrivere la propria esperienza

...ed eventualmente allegare uno o più file



La pagina locale



Organizzazione della prima sessione di apprendimento reciproco (MLS) per i responsabili politici

23 aprile 2015 - AGENDA

9:00 - Registrazione dei partecipanti

- 09:10 - Sessione di benvenuto - Lucia Centillo (Presidente della Commissione del Consiglio Comunale per la salute e dei servizi sociali)
- 09:30 - "invecchiamento della popolazione e scenari socio-demografici: le sfide dell'economia e della politica" - Maria Cristina Migliore (IRES Piemonte)
- 10:00 - Presentazione del progetto "SIforAGE" politiche per l'invecchiamento attivo in una dimensione Europea - Elena Urdaneta (coordinatore del progetto scientifico)
- 10:20 - Il percorso di apprendimento reciproco - Antonietta Gaeta (Città di Torino - SFEP)
 - Presentazione dei primi risultati della ricerca - Maurizio Lorenzatto (Città di Torino - SFEP)
 - Piattaforma: Usa e contenuti - Anna Maria Melloni (Leonardo Foundation)

Coordinamento: Claudio Tortone (DORS)

11:20 - coffee break

- 11:45 - "Le sfide socio-demografiche e invecchiamento attivo: condizioni necessarie, esperienze e possibili alternative"
 - Elide Tisi (vicesindaco e assessore per gli Affari Sociali e delle abitazioni - Città di Torino),
 - Giovanna Pentenero (Assessore della Pubblica Istruzione, Lavoro e Formazione Professionale - Regione Piemonte),
 - Giuseppe Costa (Professore Ordinario di Epidemiologia - Università di Torino),
 - Marcello Mazzù (Presidente di ATC, Torino Agenzia Territoriale per la Casa)

Moderato da Luciano Abburra (IRES Piemonte)

- 12:30 - Dibattito

13:00 - fine della sessione - light lunch

Dispense e articoli

- Maria Cristina Migliore [diapositive](#) [e carta](#)
- Diapositive Elena Urdaneta
- Diapositive Maurizio Lorenzatto
- Istruzioni per l'accesso alla piattaforma

Foto dell'evento



LASCIATE I VOSTRI COMMENTI

Entra per pubblicare un commento

Nome utente

Password

[Register](#)

[Password dimenticata](#)

Ricordami


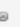

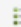

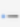





Login

Commento Invia come ospite

Nome (richiesto):

Email:

Sito web:

B *I* U           

 0

 Where are you?

Rileva Posizione

Invia Commento

COMMENTS

Ordina per Vecchi

Ordina per Ultime First



Nessun commento trovato