

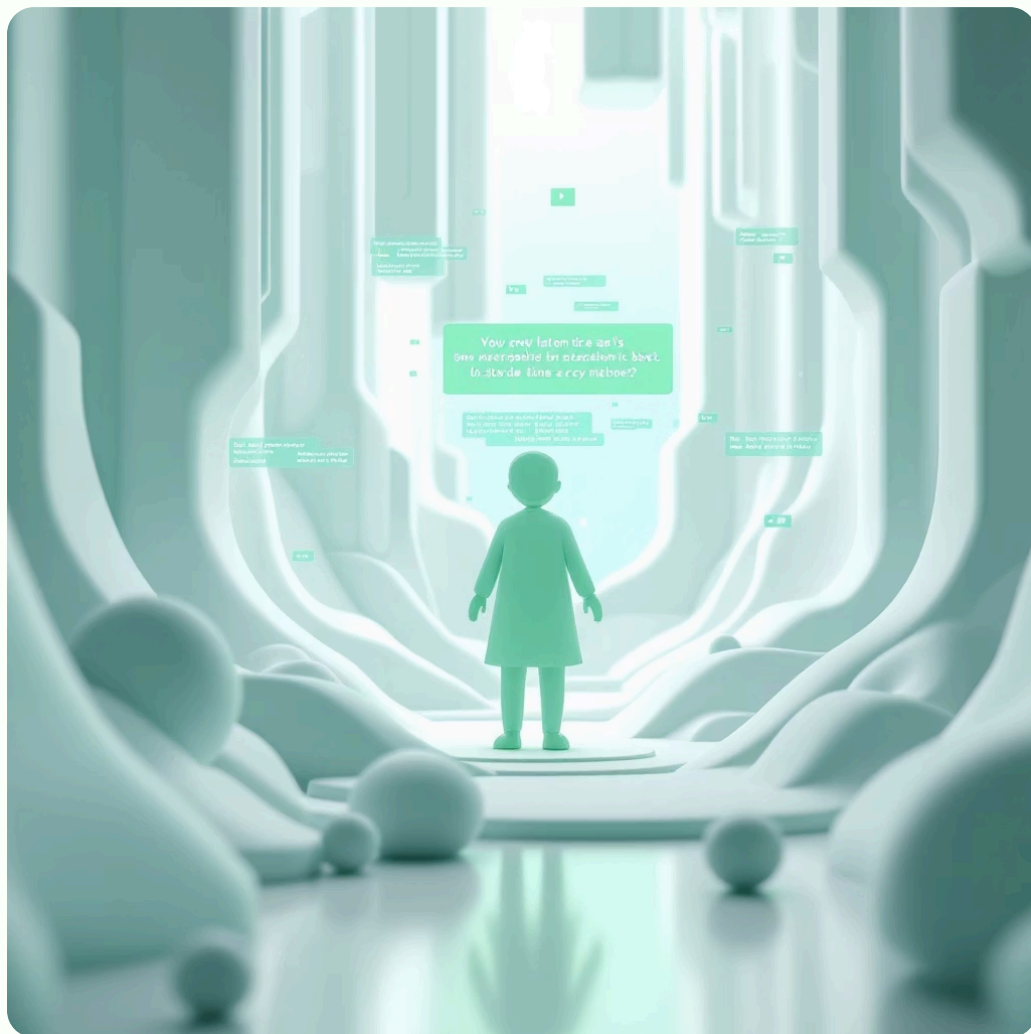
L'Era Digitale: Promessa o Preoccupazione?

La trasformazione digitale non è neutra,

L'accesso diseguale alle tecnologie, i bias algoritmici e la concentrazione del potere rischiano di amplificare le disuguaglianze esistenti

Era Digitale ≠ Uguaglianza Digitale

Il Lato Oscuro degli Algoritmi



Bias Algoritmico: Discriminazione Reale

Il documentario Coded Bias mostra come l'AI possa minacciare i diritti civili. Come nel caso del riconoscimento facciale:

- Il lavoro di Joy Buolamwini e dell'Algorithmic Justice League ha rivelato che molti sistemi di riconoscimento facciale identificano con grande errore le donne nere, mostrando come i bias culturali e le disuguaglianze si riflettano direttamente nell'IA.
- Nel 2020, un algoritmo di riconoscimento facciale ha portato all'arresto di un uomo nero per errore. I dati non erano neutri: l'algoritmo sbagliava più spesso con le minoranze.

"I dati non erano neutri. L'algoritmo sbagliava più spesso proprio con i volti delle minoranze."



Le Tre Forme di Disuguaglianza Digitale

La tecnologia può creare nuovi divari sociali, minacciando l'equità e l'inclusione.



Divario di Accesso

Non tutti possono permettersi internet veloce o dispositivi moderni, lasciando indietro ampie fasce della popolazione.



Divario di Competenze

Senza le competenze digitali necessarie, si rischia l'esclusione dal lavoro, dai servizi essenziali e dalla vita sociale.



Divario Algoritmico

Gli algoritmi possono riflettere e amplificare pregiudizi esistenti, o crearne di nuovi, generando discriminazioni nascoste.



Specchio Digitale Civico: La Soluzione Innovativa

Immagina una piattaforma pubblica per una tecnologia davvero inclusiva.

1

Mappa delle Disuguaglianze

Visualizza dove mancano connessioni, dispositivi e competenze, evidenziando le aree critiche.

2

Scanner dei Bias Algoritmici

Analizza app e algoritmi pubblici per individuare e segnalare discriminazioni.

3

Sportello Digitale per Tutti

Offre supporto, formazione e un canale per segnalare ingiustizie digitali.

Costruire un Futuro Digitale Giusto



La tecnologia non è neutrale. È fatta da persone, e può discriminare... oppure includere.

Dipende da come la progettiamo.

**Giustizia
digitale =
Giustizia
sociale**

Creiamo un domani più equo, insieme.

