



Enhancing Digital Security, Privacy and TRUST in softWARE

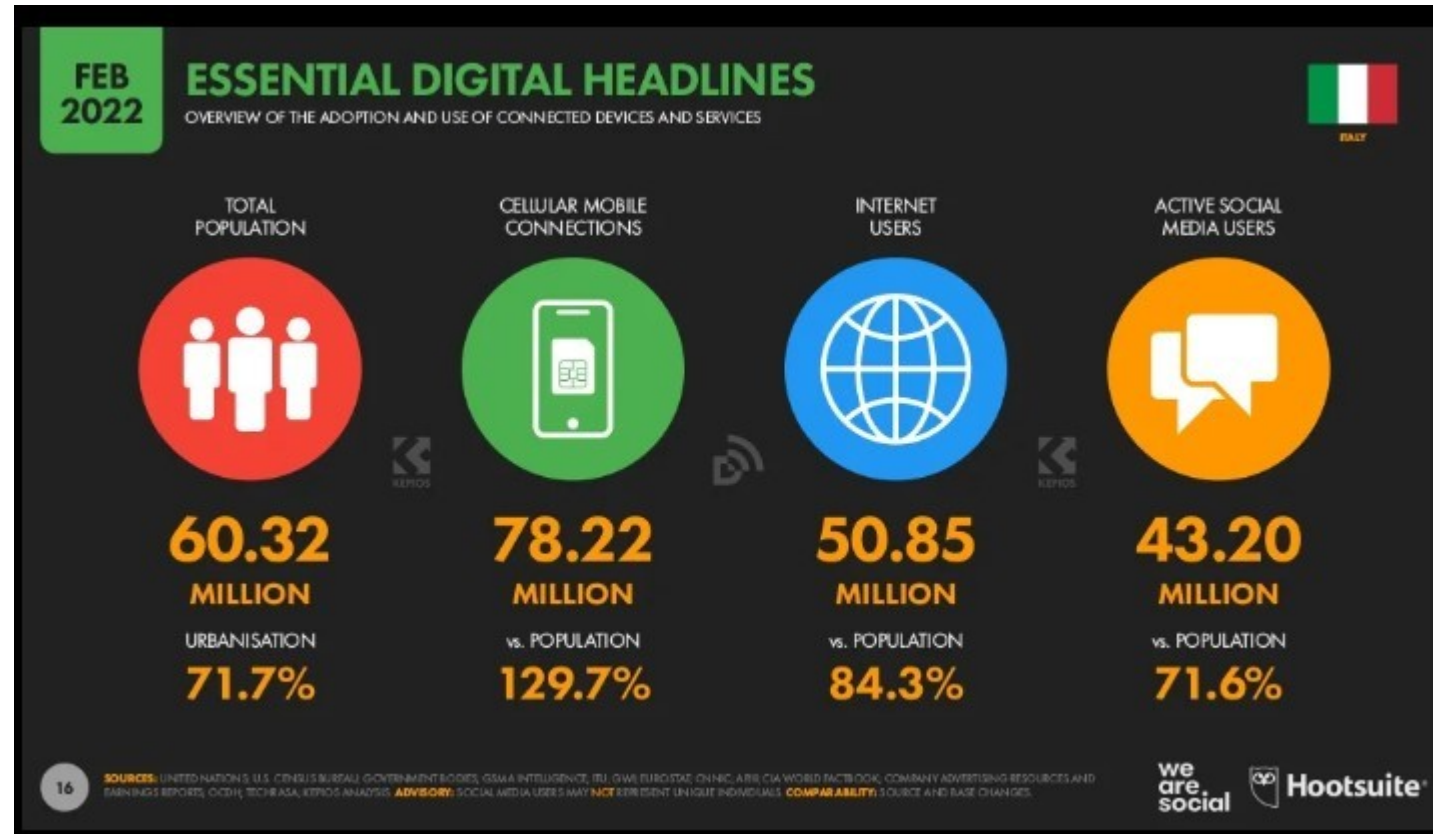


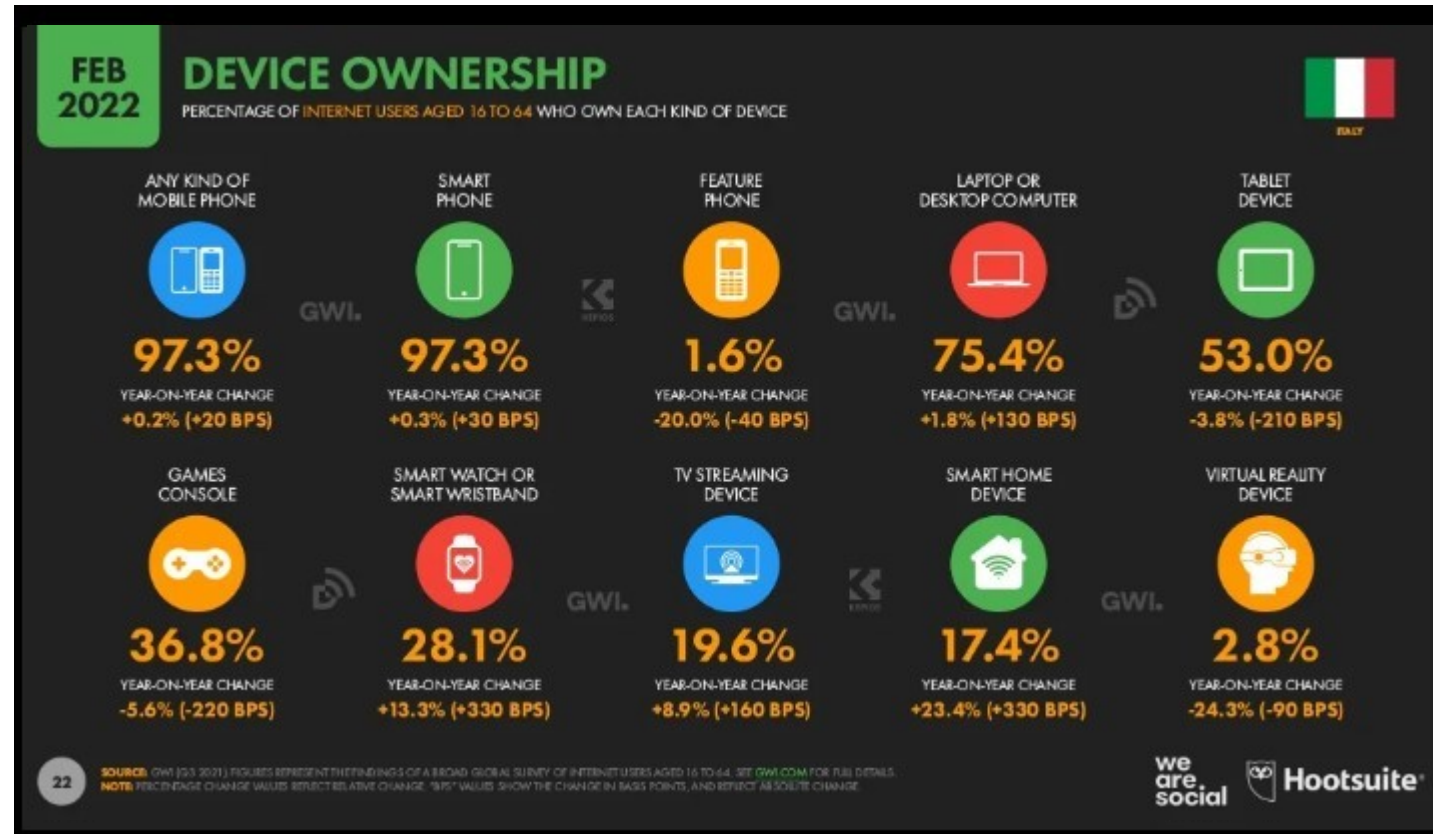
Come Utilizzare la Tecnologia per Semplificare le Operazioni Amministrative Quotidiane

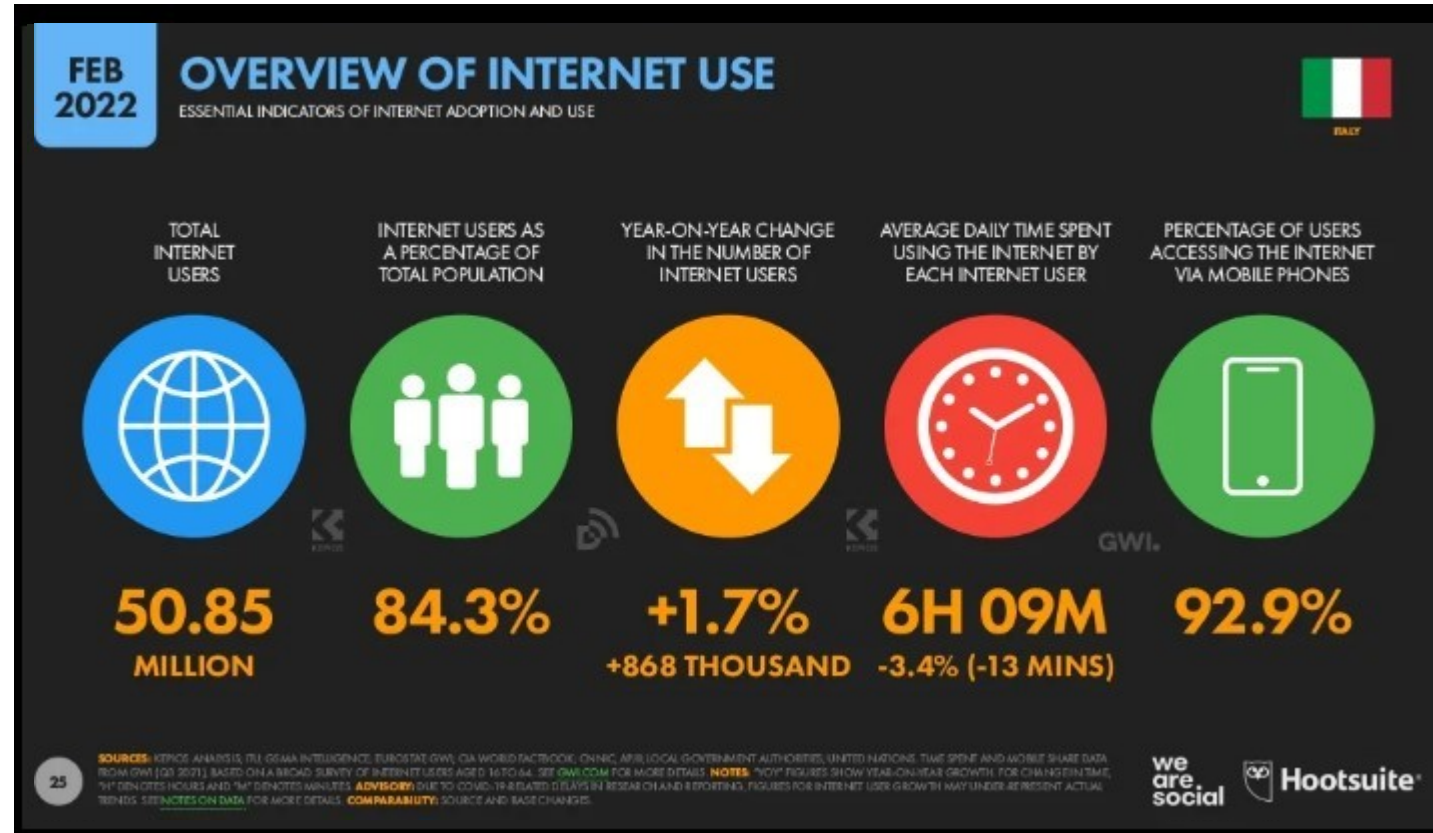
This project has received funding from the European Union's Horizon 2020
research and innovation programme under grant agreement No 101021377

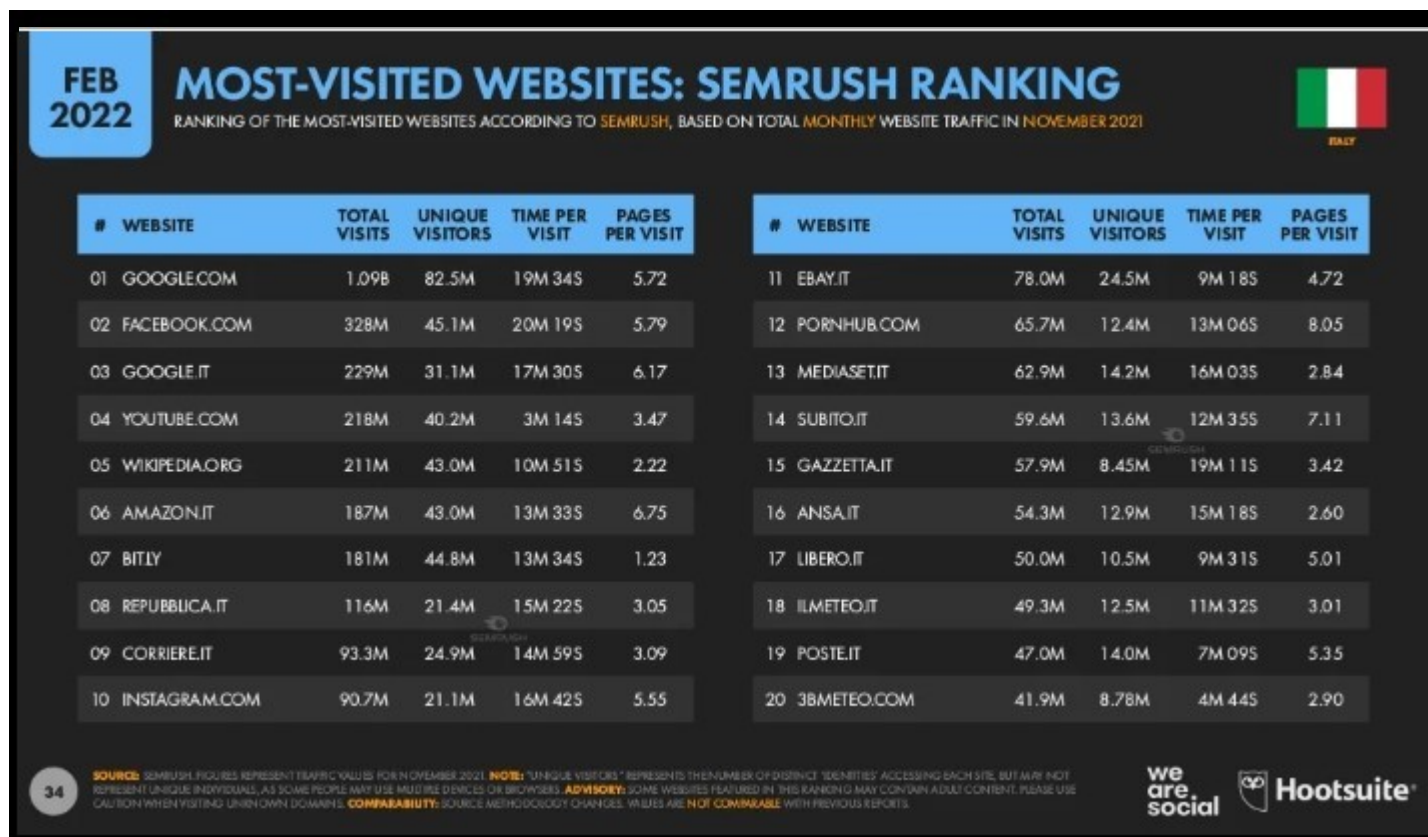


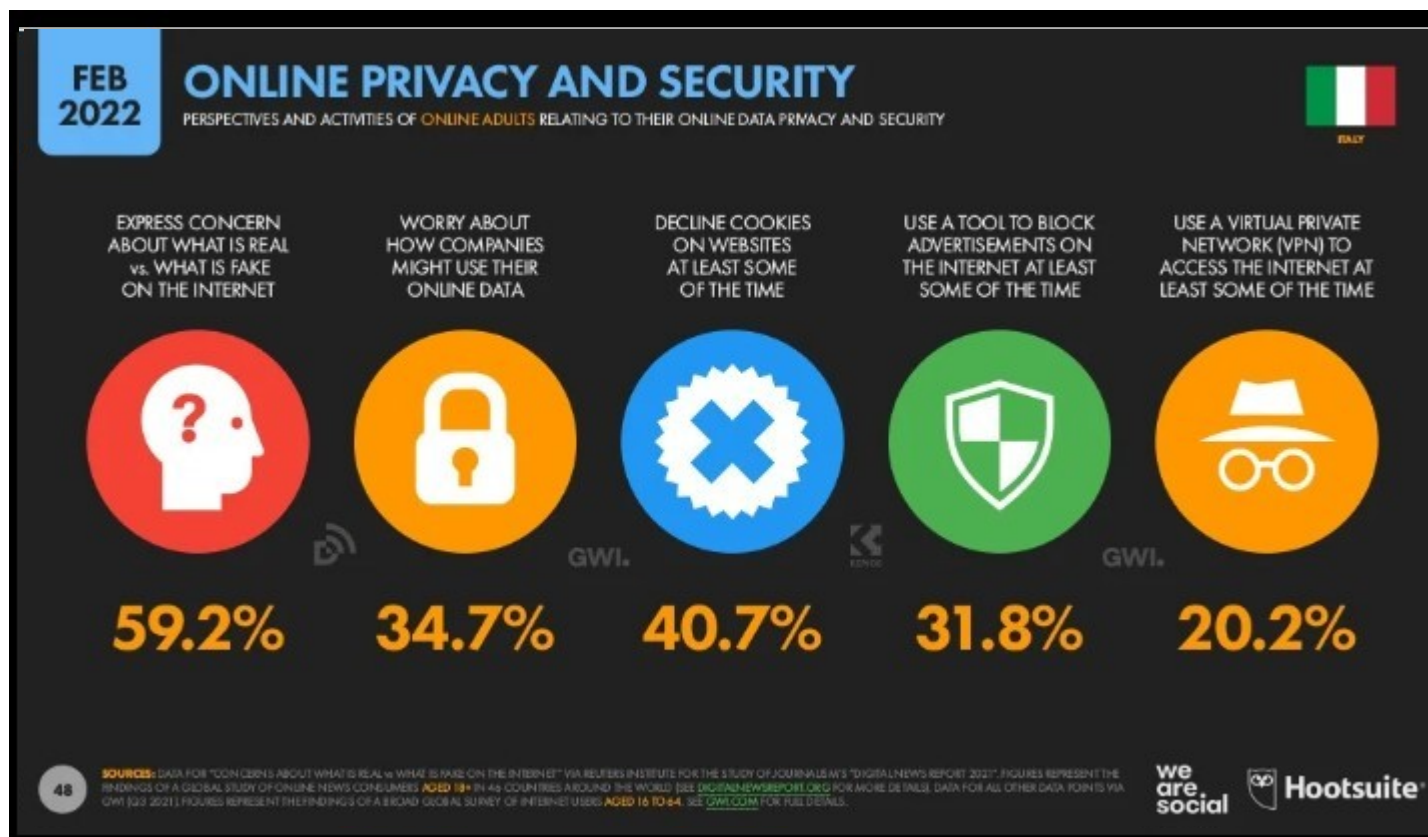
- **Utilizzo della Tecnologia - Trend 2022**
- **Le Connessioni: Reti Internet, tipologie**
- **Gli Strumenti Digitali che abbiamo a disposizione**
- **Gli Strumenti di Gestione e Archiviazione di Google: Google workspace**
- **I Pagamenti Digitali: Privati e PA**
- **Identità Digitale: SPID e CIE**
- **Smartphone: le app più utili**
- **Glossario**







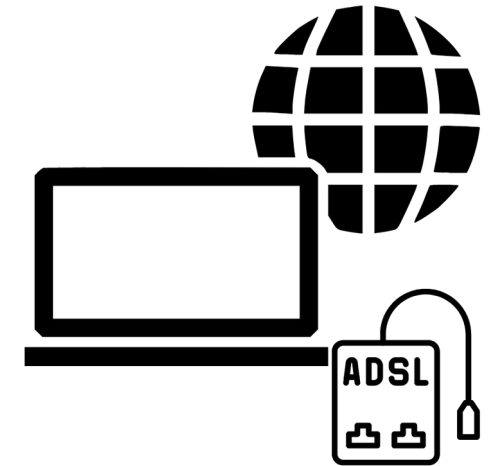




Con gli anni le connessioni Internet sono diventate sempre più veloci, performanti e sicure per adeguarsi all'avanzamento degli strumenti digitali e delle tecnologie.

Tipologia di Reti:

- **ADSL**: acronimo di *Asymmetric Digital Subscriber Line*; è una tecnologia di telecomunicazioni a [banda larga](#) della famiglia delle [DSL](#), che tramite un [modem](#) collegato al doppino telefonico (cavo di rame) consente di [accedere digitalmente](#) ad [Internet](#); la rete passa quindi per quella telefonica



- **FIBRA:** tecnologia che consente di utilizzare un cavo costituito da sottili filamenti di fibra di vetro che non passa attraverso la linea telefonica, ma ha una cablazione a sé; può raggiungere la centralina del palazzo oppure essere collegato direttamente all'appartamento di riferimento.

La fibra permette una connessione più veloce e priva di interferenze, per questo è la più richiesta e la più utilizzata.



Sia la rete ADSL che la Fibra consentono di avere in casa, attraverso un modem, anche il **Wi-Fi** che è la rete Internet senza fili a cui possiamo agganciare, tramite credenziali di accesso, tutti i device predisposti che abbiamo in casa:

- Smartphone
- Computer, pc e notebook
- Tablet
- Stampanti wi-fi
- Console di gaming online
- Assistenti vocali, ecc



La connessione dati è invece la connessione attiva sui nostri smartphone e ci consente di navigare online, guardare video, ascoltare musica e interagire sui social network.

La connessione, in base alla velocità raggiunta, può essere:

- **4G**: 110-150 Mbps
- **5G**: nuova tecnologia che consentirà una connessione mobile veloce come la fibra



Gli strumenti digitali che abbiamo a disposizione

Nell'uso quotidiano ritroviamo molti apparecchi tecnologici che possono aiutare a migliorare la qualità della nostra vita.

SMARTPHONE: l'evoluzione del telefono cellulare ci ha regalato device altamente avanzati in grado di supportarci, non solo nelle comunicazioni vocali e testuali, ma anche nelle attività di tutti i giorni: app "calendario" per segnare eventi ed appuntamenti, foto e videocamere che ci consentono di immortalare il momento ed effettuare videoriunioni, piattaforme social per interagire con amici vicini e lontani, ecc



ALTRI DEVICE TECNOLOGICI: computer, pc, notebook, tablet, palmari, tavolette grafiche, ipod, ricevitori GPS, console di gioco online

ASSISTENTI VOCALI: da posizionare in casa e connettere con i nostri principali device, sono in grado di assisterci in ricerche e reminder e, collegati agli impianti della casa, operare come centralina per la domotica.



PIATTAFORME DI DIRETTE, STREAMING, TV ON DEMAND: presenti e attive su Smart TV, pc, smartphone e ovunque sia possibile avere uno schermo, un altoparlante ed una connessione internet.

Annoveriamo in questa sezione: tutte le “live” dei vari social network, la fruizione di piattaforme come Netflix, Amazon Prime TV, Apple TV, Disney +, Spotify, YouTube (Kids&Music).



DISPOSITIVI DI MONITORAGGIO: sempre più spesso li vediamo indossati ai polsi degli amici, sono gli **Smart Watch** che consentono un monitoraggio totale e continuo di:

- Notifiche legate allo smartphone: telefonate e messaggi in entrata, notifiche delle piattaforme social, degli account e-mail e aggiornamenti di stato;
- Notifiche legate alla nostra persona: passi compiuti, frequenza cardiaca, ciclo del sonno, acqua bevuta, temperatura corporea, ecc..



Gli strumenti di gestione che abbiamo a disposizione

Per gestire, coordinare e sincronizzare tutte le attività che facciamo quotidianamente, possiamo avvalerci di strumenti pensati per essere utili e completi.

Un esempio ce lo offre Google con la sua **Google Workspace**, una suite di strumenti utilissimi utilizzabili gratuitamente creando un account Google con una GMail.

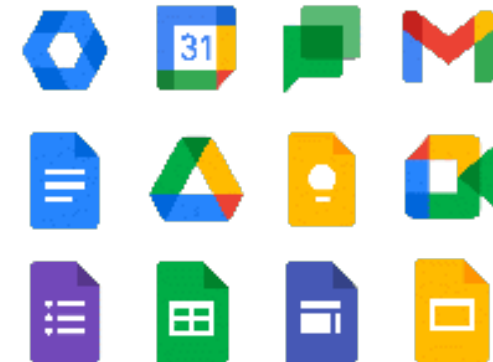
Ne esiste anche una versione a pagamento con più strumenti a disposizione, perfetta per la gestione aziendale (G Suite Business).



Creare la propria suite **Google Workspace**

1. Andare su www.google.com
2. In alto a destra, cliccare sui 3 puntini e selezionare Log In
3. Accedi con il tuo account GMail (nome.cognome@gmail.com)
4. Dal menù con i pallini, selezionare lo strumento che si vuole utilizzare

Google Workspace

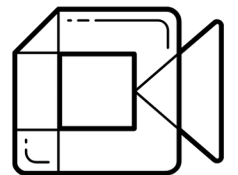


Gli strumenti di gestione che abbiamo a disposizione



Google Calendar: ci permette di registrare eventi ed appuntamenti; può sincronizzarsi direttamente con i nostri device, essere condiviso con altri account GMail ed essere utilizzato per inserire automaticamente in agenda videoriunioni programmate con Google Meet.

Google Meet: strumento per le videochiamate multiple in cui è possibile condividere lo schermo, avere una chat a disposizione, gestire i partecipanti, utilizzare lo strumento lavagna e le impostazioni di audio e microfono



Gli strumenti di gestione che abbiamo a disposizione



Google Drive: è l'archivio online (cloud) di Google, ci permette di utilizzare uno spazio gratuito fino a 15GB in cui conservare e-mail, contatti di rubrica, file audio, video e foto, file di testo (Word, Excel, PDF, pptx, ecc..). Per estendere lo spazio disponibile possono sottoscrivere degli abbonamenti annuali.

GMail: è la casella E-Mail di Google, fondamentale per aprire un account Google, è utilizzatissima, soprattutto nel mondo del lavoro perché snella, affidabile, puntuale e ritenuta professionale.

Google

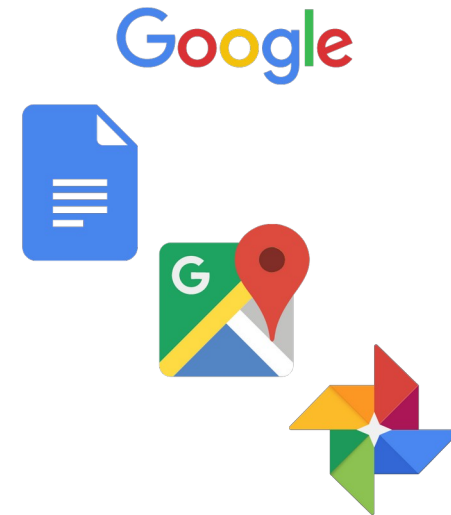


Gli strumenti di gestione che abbiamo a disposizione

Google Doc: ci consente di avere la comodità della Microsoft Office Suite online e gratuita; i google doc possono rimanere archiviati nel cloud, essere scaricati in varie estensioni e condivisi con altri account Google (che possono, se autorizzati, commentare o modificare i testi).

Google Maps: mappa, navigatore e geolocalizzatore di percorsi e attività fisiche.

Google Foto: archivio online (cloud) specifico per le foto; si può sincronizzare con i device a cui è collegato per dei backup periodici automatici degli elementi presenti, ad esempio, nella galleria dello smartphone.



Utilizzi reali della GSuite

- Sincronizzazione dei materiali archiviati in cloud (Google Drive) con tutti i device collegati all'account Google
- Reminder di appuntamenti, eventi e videocall
- Videoriunioni di qualità con 2+ persone
- Casella E-Mail di facile utilizzo che include anche l'invio programmato delle comunicazioni

Utilizzi reali della GSuite

- Navigatore con calcolo del percorso con impostazione di criteri differenti (minor tempo, minor trasbordo, nessun pedaggio, ecc), di mezzi differenti (auto, bici, mezzi pubblici, a piedi) e con minutaggio del percorso; utile anche per gli spostamenti a piedi con l'uso della realtà aumentata (Google Maps Real Time)
- Gestione della scheda della propria attività integrata in Google Maps per aumentare la possibilità di essere trovati sui motori di ricerca (chat attiva, contatti, indirizzo, sito web, ecc..)

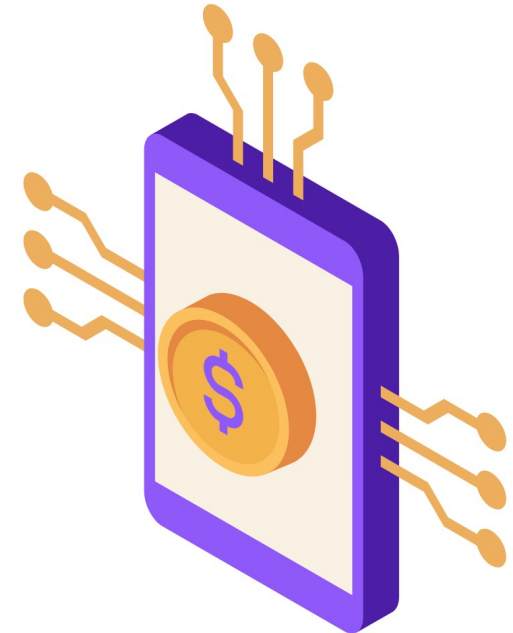


Il pagamento digitale ci consente di acquistare beni e servizi senza utilizzare banconote e monete fisiche.

Tutti i pagamenti sono tracciabili, veloci e diretti.

Sono semplici da utilizzare e possono essere effettuati da:

- Conti correnti bancari e/o postali
- Carte di credito e/o di debito
- Wallet digitali



Il pagamento digitale può essere effettuato:

- In una sede fisica attraverso
 - **Pagamento Contactless:** avvicinando la carta di credito o debito dotata di tag RFID al POS
 - **Pagamento Mobile POS:** avvicinando lo smartphone al POS e autorizzando poi la transazione tramite impronta digitale, riconoscimento facciale o pin sul device



Il pagamento digitale può essere effettuato:

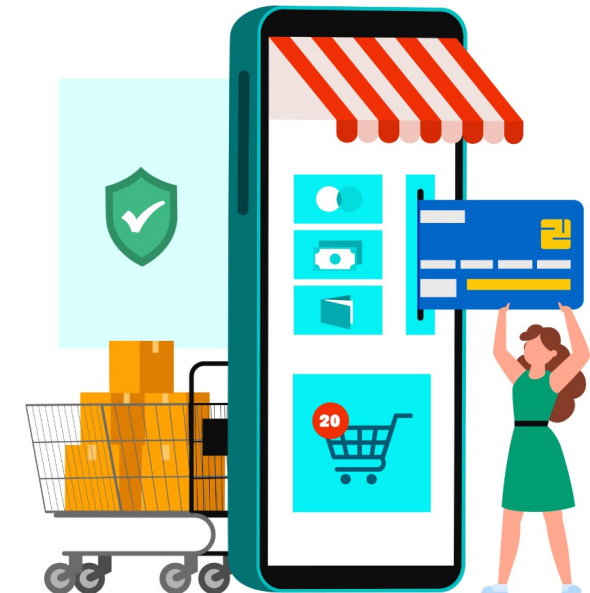
- Da remoto
 - **eCommerce Payment:** la transazione avviene attraverso un sito di vendita di prodotti/servizi e viene effettuata con carta di pagamento o digital wallet
 - **ePayment:** il pagamento riguarda ricariche telefoniche, abbonamento, bollette, ecc effettuato con carte di credito



I servizi per i pagamenti digitali si sono diffusi rapidamente e si sono radicati nelle nostre abitudini di acquisto.

Le più famose e sicure piattaforme che possiamo utilizzare per i nostri wallet e pagamenti sono:

- PayPal
- Amazon Pay
- Google Pay
- Apple Pay
- Skrill





Per effettuare pagamenti diretti alla Pubblica Amministrazione possiamo utilizzare una serie di strumenti studiati e sicuri come **PagoPA**

PagoPA è la piattaforma nazionale che ti permette di scegliere, secondo le tue abitudini e preferenze, come pagare tributi, imposte o rette verso la Pubblica Amministrazione e altri soggetti aderenti che forniscono servizi al cittadino*.

Metodi di pagamento accettati: conti correnti bancari (delle banche partner), carte di credito o di debito, PayPAI

*definizione ufficiale PagoPA

APP IO: l'app dei servizi pubblici - un unico punto di accesso per interagire in modo semplice e sicuro con i servizi pubblici locali e nazionali, direttamente dal tuo smartphone.

Utile per ricevere avvisi e comunicazioni da qualunque Ente pubblico, rimanere aggiornato sulle scadenze e completare il pagamento di servizi e tributi, direttamente dall'app su smartphone*

*definizione ufficiale App IO

AGENZIA DELLE RISCOSSIONI: piattaforma in cui è possibile supervisionare la propria situazione debitoria, pagare in autonomia in un'unica soluzione e/o dilazionare bolli auto, tasse, multe, cartelle esattoriali, ecc..

Per utilizzare la piattaforma è necessario essere in possesso di

- SPID
- Agenda CIE
- Nome utente, password e PIN rilasciato da Agenzia delle Entrate
- Credenziali INPS
- SmartCard (firma digitale)



INPS: piattaforma dell'Istituto Nazionale Previdenza Sociale dove è possibile controllare la propria situazione contributiva/pensionistica. Si utilizza anche per la richiesta dell'erogazione di bonus e supporti economici, congedi di maternità e paternità, disabilità e inabilità e adempimenti fiscali.

Per accedere è necessario essere in possesso di:

- SPID
- Agenda CIE
- Nome utente, password e PIN rilasciato da Agenzia delle Entrate
- SmartCard (firma digitale)



SPID: Sistema Pubblico di Identità Digitale; può essere sottoscritto grazie ai Gestori di Identità elencati sul sito di riferimento ed è un codice univoco che ci consente l'accesso ai nostri account personali sui siti delle amministrazioni e agli strumenti privati che esse mettono a disposizione (INPS, Agenzia delle Entrate, Agenzia delle Riscossioni, Ministero della Salute, ecc).

Usi comuni dello SPID:

- Autenticazione portale INPS
- Cambio/revoca del medico di base
- Accesso a fascicoli amministrativi e sanitari

Come attivare SPID

Sei hai compiuto **18 anni** puoi attivare SPID, avendo con te un documento di riconoscimento italiano in corso di validità.



Prepara

- un documento di riconoscimento italiano
- la tessera sanitaria o il tuo codice fiscale
- un indirizzo email e un numero di cellulare



Accedi al sito di uno dei **gestori di identità digitale** (Identity Provider) riconosciuti e vigilati da AgID.



Procedi all'attivazione

- registrati
- effettua il riconoscimento



Modalità di riconoscimento

- di persona
- via webcam
- audio-video con bonifico
- CIE, CNS o firma digitale



Le differenze tra i livelli di sicurezza

- livello 1
- livello 2
- livello 3

Documenti necessari

Prima di attivare SPID, assicurati di avere a disposizione:

- un documento italiano in corso di validità (carta di identità, patente, passaporto);
- la tua tessera sanitaria (o tesserino codice fiscale, o il certificato di attribuzione di uno dei due);
- la tua e-mail e il tuo numero di cellulare.

Scegli il tuo gestore d'identità digitale

Per procedere all'attivazione, individua uno tra i [gestori di identità](#) abilitati (identity provider) e registrati sul sito del gestore che hai scelto, seguendo i passaggi indicati:






1. inserisci i tuoi dati anagrafici;
2. crea le tue credenziali SPID;
3. effettua il riconoscimento, scegliendo tra le modalità gratuite o a pagamento offerte dai gestori di identità, da conoscere prima di procedere all'attivazione.

In alternativa puoi recarti presso una delle pubbliche amministrazioni che possono svolgere gratuitamente le procedure per identificarti e consentire il rilascio successivo di SPID.

[Scopri gli uffici abilitati più vicini a te](#)

I tempi di rilascio dell'identità digitale dipendono dai singoli gestori. Una volta ottenuto, l'utilizzo di SPID per i cittadini è gratuito.

IDENTITY PROVIDER	LIVELLI DI SICUREZZA	AREA GEOGRAFICA	RICONOSCIMENTO DI PERSONA	RICONOSCIMENTO DA REMOTO	RICONOSCIMENTO CIE*, CNS	Invio del codice OTP anche via sms	RAO
	①②③	IT EU	✓	Non ancora implementato	✓	Si gratuito	Scopri di più
	①②③	IT EU	✓	Via webcam (a pagamento)	✓	Si gratuito	Scopri di più
	①②③	IT EU	✓	Via webcam (a pagamento)	✓	Si gratuito	Scopri di più
	①②③	IT EU	✓	App Identifica con CIE (gratuita) o Via Webcam (gratuita)	✓	Si gratuito	✓ Scopri di più
	①②③	IT EU	✓	App PosteID con CIE e PIN (gratuita) App PosteID con documento elettronico senza PIN o bonifico (a pagamento)	✓	Si gratuito	✓ Scopri di più

	① ② ③	IT EU	✓	Via webcam (a pagamento)	✓	Si gratuita	Scopri di più
	① ② ③	IT EU	✓	Via webcam (a pagamento) Audio-visual con bonifico (pagamento in beneficenza)	✓	Si gratuita	Scopri di più
	① ② ③	IT EU	✓	via webcam		Si gratuita	Scopri di più
	① ② ③	IT EU	✓	via webcam	✓	Si a pagamento	Scopri di più
	① ② ③	IT EU		Via webcam (a pagamento)	✓	No	Scopri di più

Le differenze tra i tre livelli di sicurezza

Ogni servizio richiede l'accesso con un determinato livello sicurezza. Assicurati di scegliere un gestore che garantisca il livello di sicurezza di cui hai bisogno:

- **livello 1**, permette l'accesso con nome utente e password;
- **livello 2**, permette l'accesso con le credenziali SPID di livello 1 e la generazione di un codice temporaneo di accesso OTP (one time password) o l'uso di un'APP fruibile da smartphone o tablet;
- **livello 3**, permette l'accesso con le credenziali SPID e l'utilizzo di ulteriori soluzioni di sicurezza e di eventuali dispositivi fisici (es. smart card) che vengono erogati dal gestore dell'identità.



CIE: è il documento d'identità dei cittadini italiani che consente l'accesso ai servizi online delle Pubbliche Amministrazioni abilitate.

Grazie all'uso sempre più diffuso dell'identità digitale, molte Pubbliche Amministrazioni hanno integrato il sistema di identificazione "Entra con CIE" all'interno dei loro servizi online consentendo agli utenti un accesso veloce e in sicurezza.

CieID è l'App sviluppata dall'Istituto Poligrafico e Zecca dello Stato per l'accesso, mediante la Carta d'Identità Elettronica (CIE 3.0), ai servizi delle Pubbliche Amministrazioni italiane e ai servizi erogati dagli stati membri dell'Unione Europea ai sensi del regolamento UE 910/2014 eIDAS.*

*definizione ufficiale di CIE

Smartphone: App Utili



Tutti gli strumenti di cui abbiamo parlato finora si traducono spesso in app da scaricare gratuitamente e nella massima sicurezza sui nostri smartphone.

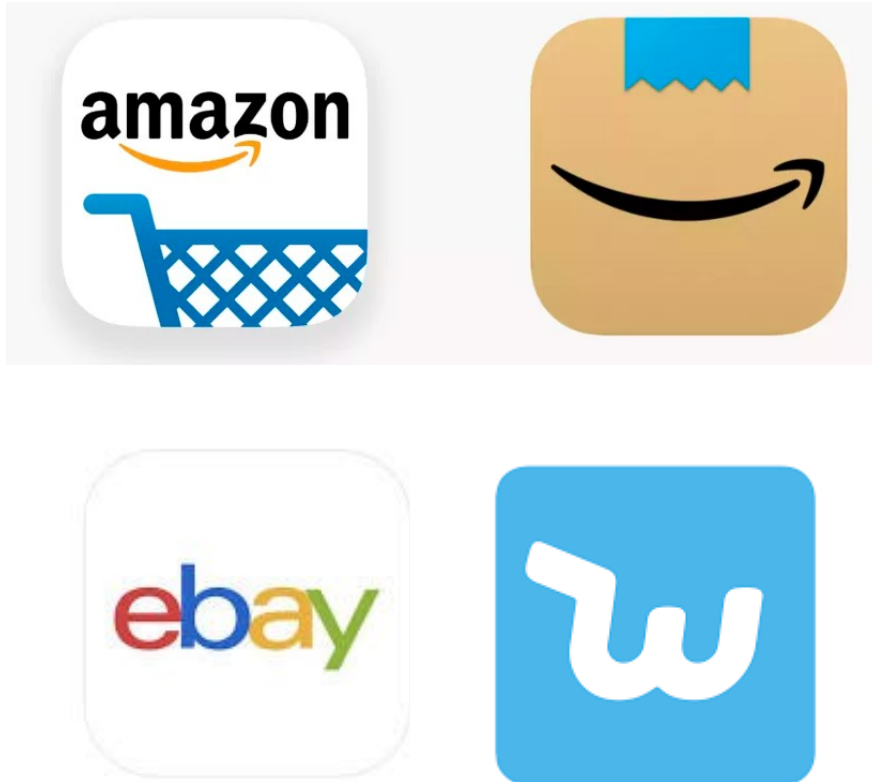
Di seguito una lista di app utili da avere a portata di mano per ottimizzare i tempi e ottenere i servizi migliori.

- **App Online Banking:** ogni istituto di credito ha la sua app dedicata a cui accedere per compiere tutte le operazioni bancarie permesse come bonifici, ricariche telefoniche, pagamenti istantanei, verifica del saldo contabile, ecc..
- **PagoPA:** app per il pagamento di tasse e tributi direttamente alla pubblica amministrazione; app ufficiale disponibile per IOS e Android



Smartphone: App Utili

Acquisti Online



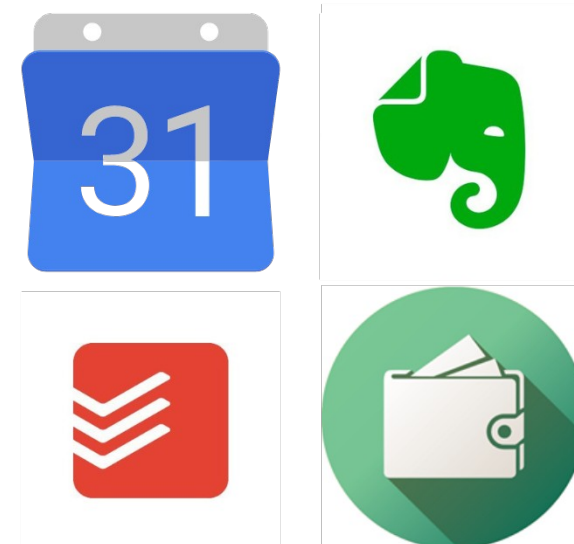
Film & Serie TV on demand



E-Mail & Messaggistica



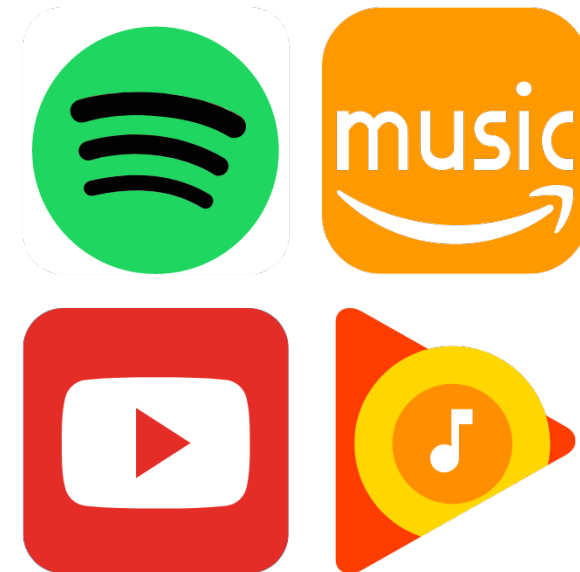
Organizzazione & Pianificazione



Socialità e Interazione



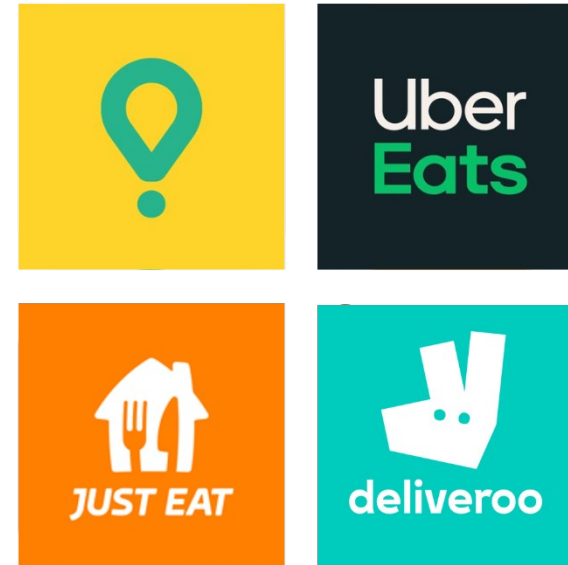
Musica



Pagamenti e Wallet Digitali



Delivery



- **Account:** registrazione presso un provider di un utente che voglia accedere a un determinato servizio e, per estensione, l'insieme delle informazioni (nome, password, ecc.), depositate presso il provider medesimo, che identificano l'utente.
- **Password:** parola di riconoscimento impiegata a scopo di sicurezza per garantire che l'uso di una risorsa sia concesso solo agli utenti autorizzati
- **Cloud:** spazio per archiviazione dati, software applicativi, capacità di calcolo computazionale.

- **Wallet:** portafoglio digitale
- **Banner:** titolo o logo che si colloca, per lo più a scopi pubblicitari, nei documenti elettronici, e in particolare nelle pagine web, composto generalmente a colori e con caratteri particolarmente ricchi ed elaborati. Inserito in una pagina di un sito web ha lo scopo di attrarre traffico verso un altro sito attraverso un collegamento diretto.
- **E-Commerce:** Transazione e scambio di beni e servizi effettuati mediante l'impiego della tecnologia delle telecomunicazioni e dell'informatica (Internet, Intranet, personal computer, televisione digitale ecc.). Le [...] Business, fra imprese); B2C (Business to Consumer, fra imprese e consumatori); C2C (Consumer to Consumer, fra consumatori).



Enhancing Digital Security, Privacy and TRUST in softWARE

Grazie per l'attenzione.



This project has received funding from the European Union's Horizon 2020 research and innovation programme under grant agreement No 101021377

